

Spécifications

La plate-forme de stockage que nous avons le plaisir de vous proposer a été conçue et vérifiée en fonction des normes et réglementations européennes en vigueur :

- Les EUROCODES qui réglementent les méthodes de calcul, les vérifications et les coefficients de sécurité des structures en acier afin d'assurer la résistance et la stabilité de l'installation.
- Les recommandations de la fédération européenne de la manutention FEM 10.2.02 qui réglementent les tests des structures et parties de structure en acier.
- Nos méthodes de calcul et d'essais qui ont permis d'établir les caractéristiques mécaniques de la plate-forme ont été contrôlées et certifiées par l'organisme de contrôle NORISKO (Groupe DEKRA).



www.iosfeld.be

UN SAVOIR-FAIRE ET DES MOYENS PERFORMANTS À VOTRE SERVICE

Plate-forme de stockage



PF04 avec lisses galvanisées



Plate-forme de stockage PF04

Descriptif technique

Poteaux :

Tubes 100x100x3mm, 120x120x3mm ou 120x120x4 mm.

Lisses ou solives :

Lisses principales en profil « C » ou « C » renforcé.

Nombreuses sections possibles :

Hauteur : 150, 180, 200, 250, 300, 350, 400 mm

Largeur : 50, 80, ou 100 mm

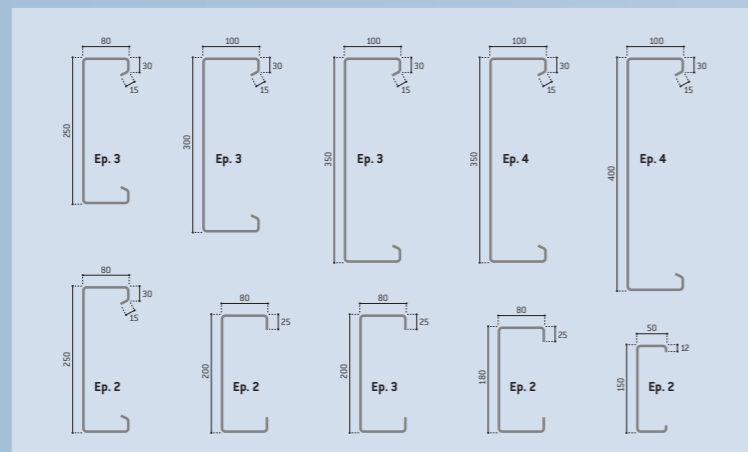
Épaisseur : 2, 3 ou 4 mm.

- Les lisses et les solives en profils C en acier à haute limite d'élasticité sont calculées pour présenter une flèche maximum de 1/300^{ème}.
- Les assemblages entre lisses, poteaux et solives sont assurés par des boulons de qualité 8.8.



Assemblage poteau-lisse.

Profils	Poids (kg/m ²)
CR150.50.12.2	4.09
CR200.80.30.2	6.64
CR200.80.30.3	9.94
CR250.80.30.2	7.41
CR250.80.30.3	11.10
CR300.100.30.3	13.19
CR350.100.30.3	14.35
CR350.100.30.4	19.08
CR400.100.30.4	20.63



Planchers :

- Aggloméré 30 mm ou 38 mm sous-face blanche :
 - Pose du plancher optimisée directement sur la structure
 - Optimisation du nombre de solives = amélioration du coût global de la structure.
- Métalliques :
 - Par sa nouvelle conception **toutes les lisses sont dans le même sens.**
 - Disposition nécessaire pour les planchers métalliques tel que le caillebotis, bac acier ou de la tôle larmée.

Accessoires :

Une large gamme d'accessoires permet d'adapter l'installation à l'ensemble de vos besoins : sas de sécurité, protection de poteaux, portillon automatique...

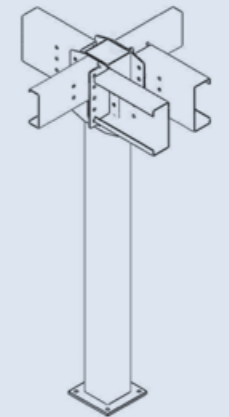
Sa robustesse permet l'installation de bureaux sur ou sous la plate forme.

Securisée

- Concept robuste hautement sécurisé répondant aux normes et recommandations Européennes (Eurocode 3 et F.E.M.10.2.02).
- Planéité complète du plancher de par le concept d'assemblage des lisses entre elles. Le plancher se trouve parfaitement soutenu sur toute la surface des lisses.

Performante

- Meilleure optimisation de la structure possible des projets d'une surface supérieure à 200 m²
- Portées et entre-axes plus importants possibles :
 - Exemples : - Portée de 6.50 mètres entre poteaux à 350 kg/m²
 - Portée de 6 mètres entre poteaux à 500kg/m²
- Capacités de charge jusqu'à 1 tonne/m²
- Finition galvanisée possible pour une utilisation à l'intérieur d'un bâtiment dans un environnement humide.
- Possibilités d'extensions futures prévues dès la conception : connecteurs soudés aux extrémités de chaque poteau.

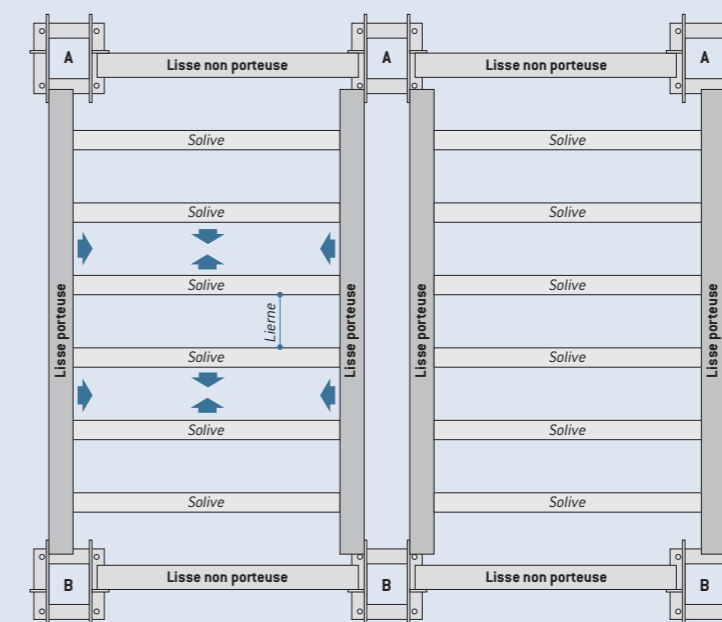


Esthétique des lisses

- Perforations uniquement aux endroits nécessaires
- Montées dans le même sens
- Finition galvanisée en standard
- Espacement plus important.

Montage Facile

- Profils «C» ouverts, plus légers
- Assemblage rapide : les lisses secondaires sont boulonnées directement sur les lisses principales sans cornière intermédiaire de liaison.



Sens d'ouverture des lisses et solives suivant les flèches.

